

Technisches Datenblatt

Produktmerkmale



Tunnelspülmaschine 160 Körbe / h Heißwasser, Ausgang rechts

Modell	SAP -Code	00014491
---------------	------------------	----------



- Kostenlos zum Produkt: 1x RM Clean+ 12 kg (00012271) und 1x RM Rinse+ 10 kg (00012273)
- Anzeigetyp: LED-Schnittstelle ProSmart
- Anzahl der Programme: 4
- Anzahl der Haut: 2
- Maximale Rack -Feed [Racks/H]: 160
- Türkläre Höhe [MM]: 450
- Korbgröße [mm]: 500 x 500
- Wasserverbrauch des Wasch zyklus [l/Korb]: 1,1 - 2,2
- Waschzykluszeit [s/Korb]: 22 - 60
- Waschmittel- und Spülenpumpensystem: ProDose - genaue Dosierung mittels Peristaltikpumpe (Schlauchpumpe)
- Pumpentyp waschen: Zweiweg - DuoFlow
- Waschmittelspender: Ja
- AID -Dispenser ausspülen: Ja

SAP -Code	00014491	Kesselleistung [KW]	10.500
Netzbreite [MM]	1150	Beckenvolumen [l]	70
Nettentiefe [MM]	770	Panzerleistung [KW]	9.500
Nettohöhe [MM]	1588	Wasserverbrauch des Wasch zyklus [l/Korb]	1,1 - 2,2
Nettogewicht / kg]	192.00	Waschzykluszeit [s/Korb]	22 - 60
Power Electric [KW]	22.200	Maximale Rack -Feed [Racks/H]	160
Wird geladen	400 V / 3N - 50 Hz	Türkläre Höhe [MM]	450
Kesselkapazität [l]	17.00	Korbgröße [mm]	500 x 500

Technisches Datenblatt

Technische Zeichnung

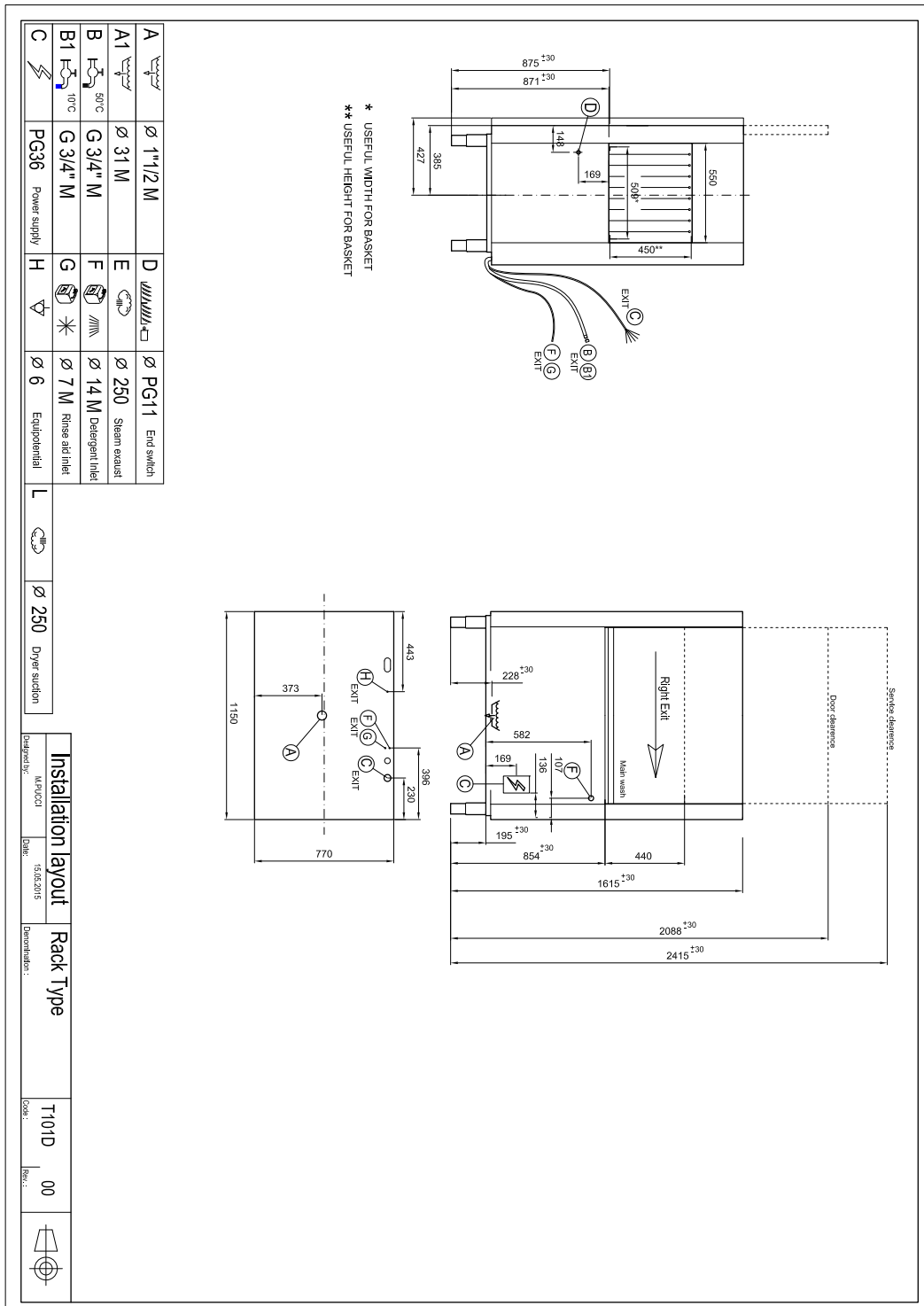


Tunnelpülmaschine 160 Körbe / h Heißwasser, Ausgang rechts

Modell

SAP -Code

00014491





Tunnelspülmaschine 160 Körbe / h Heißwasser, Ausgang rechts

Modell

SAP -Code

00014491

1

Außenhülle des Edelstahls

Eine runde Konstruktion aus Edelstahl, abgerundeten Kanten, tief eingestellte Badewanne

- Einfache Reinigung, hoher hygienischer Standard, langes Leben

2

Anzeige

Probe 4 Lokales Display + 2 LED -Formteile

- Einfach zu bedienender Geschirrspülerbetrieb
- Kontinuierliche Informationen über den Status des Waschzyklus
- Diagnostik im Falle eines Defekts

3

Reinigungsmittel

Zwei Reinigungsmittel des Waschens und Spülens

- Präzise Dosierung der Chemie durch herausausdünste - präzise Dosierungssystemdosis und Spülenmittel mithilfe einer peristaltischen Pumpeneinstellungswerte über das Bedienfeld aus Spülen

4

Doppelfiltersystem

Die Kammer und der Abfallfilter werden zusammen mit dem Archimedes -System bereitgestellt - das Entwässerungssystem mit erhöhter Effizienz der Wasserreinigung

- höhere Waschmittelleffizienz; Längeres Leben Bad

5

Energie sparen

Energy saving -System spart Energie aufgrund der Kesseltemperaturabsenkung

- Einsparmaßnahmen

6

Zerbrechliche Gerichte

Softstart -System des allmählichen Starts von Reinigungsmitteln zum Schutz fragiler Gerichte

- Schützt das Glas auf dem Stiel und anderen zerbrechlichen Gerichten

7

Möglichkeit der Genesung

Sparen Sie bis zu 40% der Kesselenergie verbessert die Komfortumgebung des Arbeitsplatzes ohne Dampf spart Wasser

- Energie- und Wasserkosten sparen; ökologisches System; Sicheres System; angenehmer Arbeitsplatz

8

Hitze

Das Leistungsmanagement ermöglicht den aktuellen Ablauf des Kesselkörpers und der Badewanne

- Schnelles Erhitzen des Geschirrspülers
- glatt

9

Luftpause

Das offene System eines Spülenkessels in Zusammenarbeit mit einer Spülenpumpe sorgt für einen konstanten Druck und die konstante Temperatur der Spülung

- Möglichkeit, in HACCP -Systemen Wassertemperatur zu verwenden, die für die Sterilisation geeignet ist

10

Schiebersystem

Schiebersystem verschiebt Körbe über einzelne Waschzonen Die Möglichkeit, das Laufwerk mit automatischen Tischen zu verbinden

- Eine schnelle Verteilung von schmutzigen Gerichten

Technisches Datenblatt

technische Parameter



Tunnelspülmaschine 160 Körbe / h Heißwasser, Ausgang rechts

Modell

SAP -Code

00014491

1. SAP -Code:

00014491

2. Netzbreite [MM]:

1150

3. Nettentiefe [MM]:

770

4. Nettohöhe [MM]:

1588

5. Nettogewicht / kg:

192.00

6. Bruttobreite [MM]:

1280

7. Grobtiefe [MM]:

920

8. Bruttohöhe [MM]:

1800

9. Bruttogewicht [kg]:

218.00

10. Gerätetyp:

Elektrisches Gerät

11. Steuertyp:

digital

12. Material:

AISI 304

13. Power Electric [KW]:

22.200

14. Wird geladen:

400 V / 3N - 50 Hz

15. Anzahl der Programme:

4

16. Öffnung des Geräts:

ausziehbar nach oben

17. Türkläre Höhe [MM]:

450

18. Einlassdruck [bar]:

1-4

19. Verstellbare Füße:

Ja

20. Anzahl der Haut:

2

21. Modularer Aufbau:

Ja

22. Vorgewaschenmodul:

Nein

23. Maximale Rack -Feed [Racks/H]:

160

24. Selbstverschlusszyklus:

Nein

25. Kesselkapazität [l]:

17.00

26. Kesselleistung [KW]:

10.500

27. Beckenvolumen [l]:

70

28. Panzerleistung [KW]:

9.500

Technisches Datenblatt

technische Parameter



Tunnelpülmaschine 160 Körbe / h Heißwasser, Ausgang rechts

Modell

SAP -Code

00014491

29. Anzahl der Waschen des Waschens:

3

30. Anzahl der Spülen von Armen:

2

31. Waschartyp:

starr

32. Armmaterial waschen:

Edelstahl

33. Atmosphärischer Kessel mit Spülenpumpe:

Ja

34. Armtyp ausspülen:

starr

35. Armmaterial abspülen:

Edelstahl

36. Tief gezogener Panzer:

Ja

37. Rackunterstützung:

geschweißt

38. Tankoberflächensimer:

Edelstahl

39. Kessel -Thermostat einstellen:

Ja

40. Korbkapazität:

60-80-120-160

41. Waschmittel- und Spülenpumpensystem:

ProDose - genaue Dosierung mittels Peristaltikpumpe (Schlauchpumpe)

42. Elektroventil heißes Wasser:

Ja

43. Korbgröße [mm]:

500 x 500

44. Min Versorgungswassertemperatur [° C]:

45

45. Maximale Versorgungswassertemperatur [° C]:

60

46. Anzeigetyp:

LED-Schnittstelle ProSmart

47. USB-Anschluss:

Ja, für die Aktualisierung der Firmware

48. Selbstdiagnostik:

Ja

49. Doppelspülung:

Nein

50. Pumpentyp waschen:

Zweiweg - DuoFlow

51. Waschmittelspender:

Ja

52. AID -Dispenser ausspülen:

Ja

53. Wasserverbrauch des Wasch zyklus [l/Korb]:

1,1 - 2,2

54. Waschzykluszeit [s/Korb]:

22 - 60

55. Wassertemperatur ausspülen [° C]:

82

56. Standardausrüstung für das Gerät:

1x Gläserkorb, 1x Tellerkorb, 1x Besteckkorb

Technisches Datenblatt

technische Parameter



Tunnelspülmaschine 160 Körbe / h Heißwasser, Ausgang rechts

Modell

SAP -Code

00014491

57. Programm Prospeed:

Nein

58. Programmprofi:

Nein

59. Programmprofi 2:

Nein

60. Programmprofi 4:

Nein

61. Programmprofi 6:

Nein

62. Programmprofi 8:

Nein

63. Programmprofi 10:

Nein

64. Programmprotemp:

Nein

65. Programmprofis:

Nein

66. Programm proclean:

Nein

67. Programmprodrain:

Nein

68. Programm Proeco:

Nein

69. Programm neigend:

Nein

83. Programmbrille:

Ja

70. Programm verlängert:

Nein

71. Programm Proglass:

Nein

72. Programmplatten:

Nein

73. Programm Procold:

Nein

74. Programm Prowater:

Nein

75. Programm proaktiv:

Nein

76. Programm proaktiv 5:

Nein

77. Programm proaktiv 7:

Nein

78. Programm Prosteel:

Nein

79. Programmprozess:

Nein

80. Programm hohe Kapazität:

Ja

81. Programm Allgemeiner Zweck:

Ja

82. Programm verlängerter Kontakt (DIN 10534):

Ja

85. Wasserversorgungsanschluss:

3/4"

Technisches Datenblatt

technische Parameter



Tunnelspülmaschine 160 Körbe / h Heißwasser, Ausgang rechts

Modell

SAP -Code

00014491

84. Querschnitt der Leiter CU [mm²]:

10

– Výkon (kW): 5,7-6,6 (230 V); 9,8-11 (400 V)

86. Durchmesser Nominal:

DN 50